

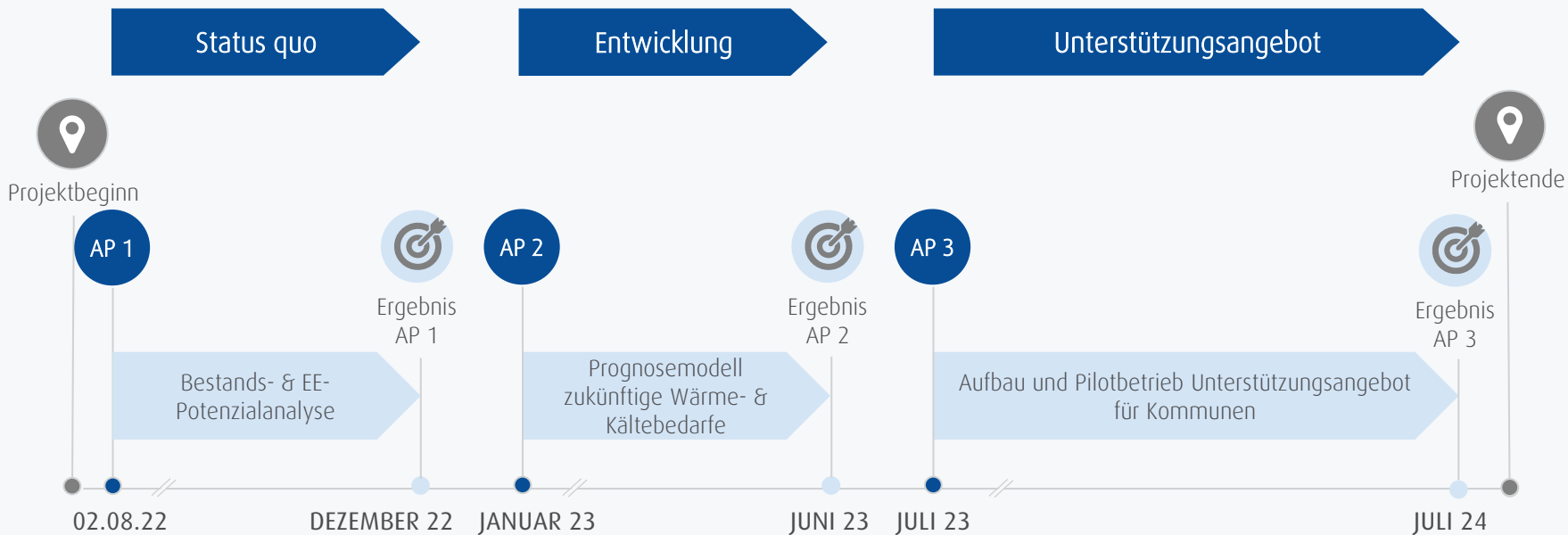


Das Wärmekataster für Brandenburg



Potsdam & Berlin, 16.11.2022

Projektzeitplan Gesamtprojekt



Projektbeteiligte

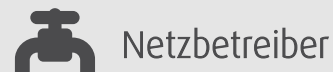
Projektteam



Energieagentur
Brandenburg | WFBB



Weitere Beteiligte (Auswahl)



Projekthalt – Ziel des AP1 ist die Erstellung und Weiterentwicklung eines Wärmekatasters für Brandenburg

Im Fokus steht hierbei die Erfassung, Georeferenzierung und Abbildung vorhandener:



Wärme- und Kältequellen (Art der Quelle, Energieträger, Abwärme, Speicher)



Wärme- und Kältenetze (Gas-, FW- und NW-Netze, Temperaturniveaus, Erzeugungsanlagen, Anschlüsse)



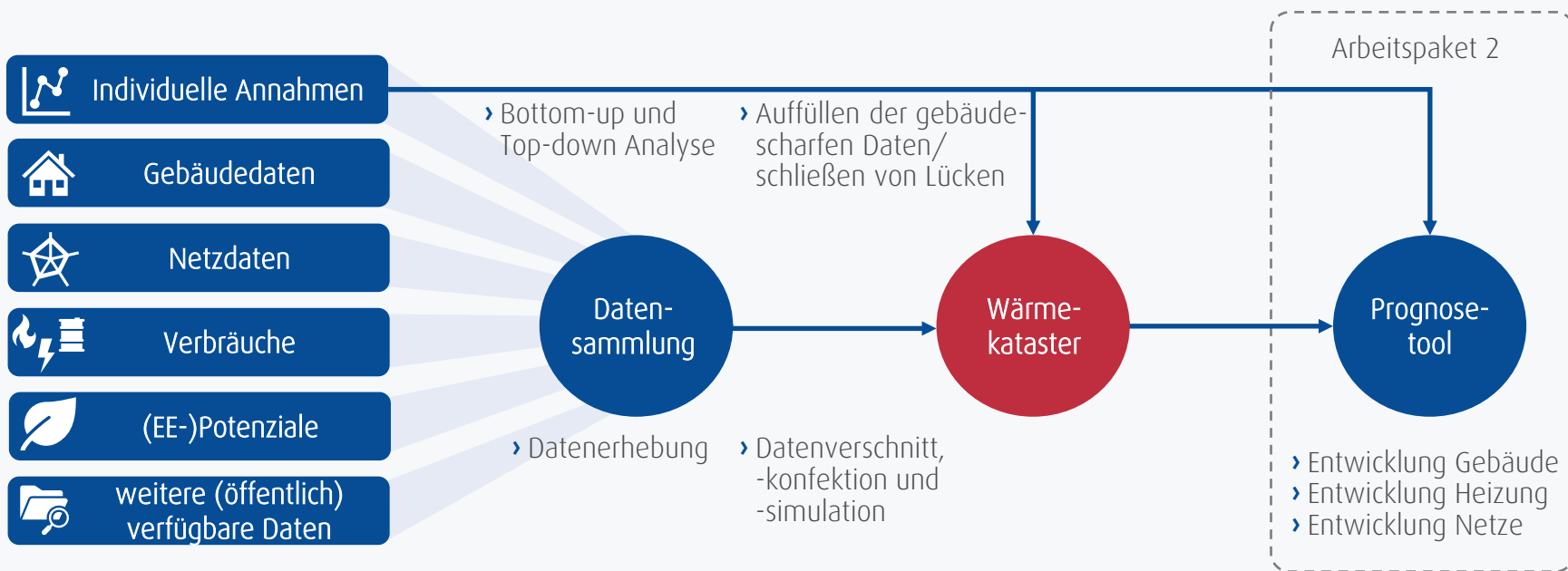
Wärme- und Kältesenken (Gebäude, Verbräuche, Technologie)



Sowie die Ermittlung von (EE-)Potentialen

- › kleinräumige Aufnahme aller potenziell nutzbaren Wärme- und Kältequellen
- › quantitative, räumlich differenzierte Darstellung
- › Differenzierung der Wärme- und Kältequellen in erneuerbare, fossile sowie Abbildung von Abwärmequellen

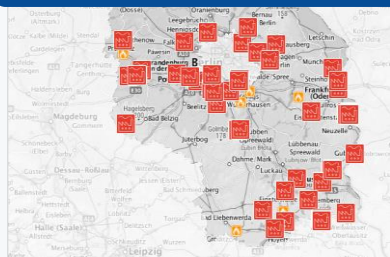
Methodisches Vorgehen



Das Wärmekataster Brandenburg wird über eine Vielzahl freizugänglicher, georeferenzierter Daten verfügen



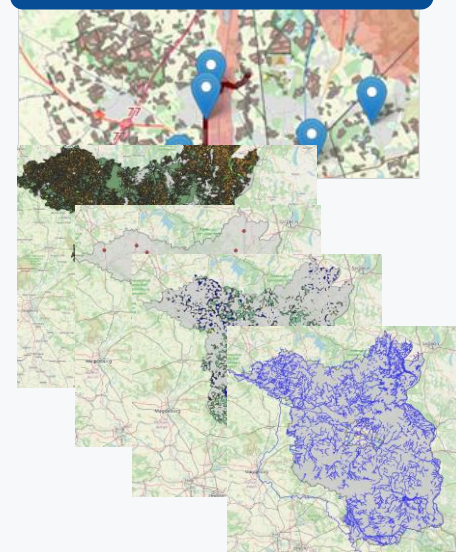
Energieanlagen



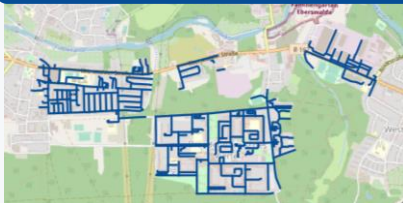
Heizungstechnologien/
Energieträgerverteilung



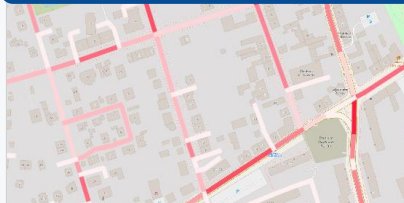
EE-Potentiale



Netze (straßenzugsscharf)

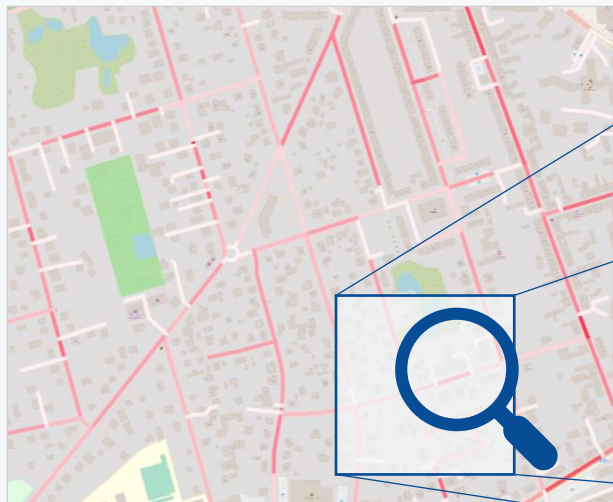


Wärmebedarfe

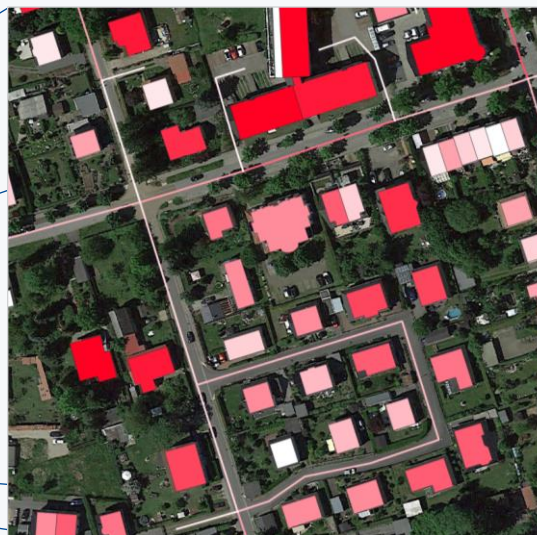


Die Katasterdaten basieren auf gebäudescharfen Informationen, welche über statistische Verfahren hergeleitet werden

Wärmeliniedichte



Gebäudescharfer Wärmebedarf



Wärmebedarf [kWh/a]



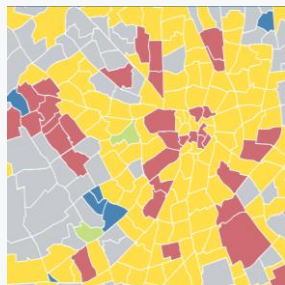
Wärmeliniedichte [kWh/a]



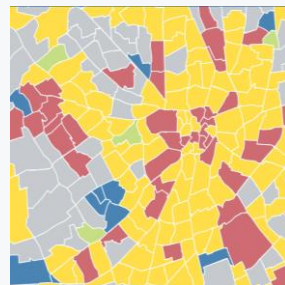
Die Zukunft des Wärmemarktes wird auf Basis des Status quo durch ein Simulationsmodell prognostiziert

Entwicklung des Hauptenergieträgers

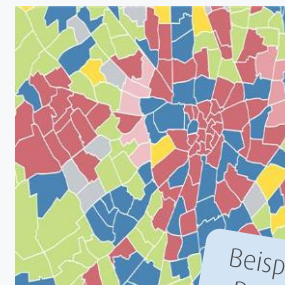
2022



2030



2045



Beispielhafte Darstellung

Netzentwicklung Fernwärmenetze in Abhängigkeit der Wärmelinienichte

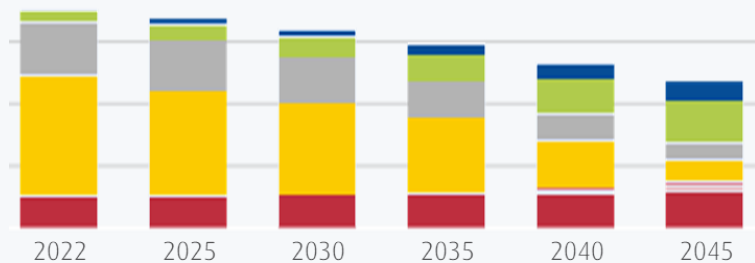


Legende

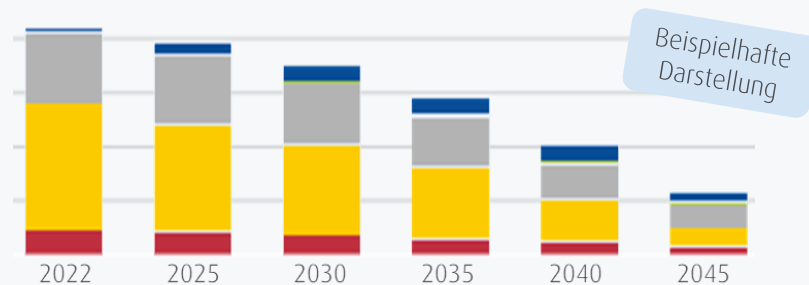
- Heizstrom
- Biomasse
- Bestandsnetz
- Fernwärme
- Gas
- Netzneubau
- Heizöl
- Nahwärme

Durch die Simulation können Bilanzen auf Gemeindeebene ermittelt werden

Endenergiebedarf nach Energieträger



CO₂-Emissionen nach Energieträgern



Legende

- Heizstrom
- Fernwärme
- Heizöl
- Biomasse
- Gas
- Nahwärme

Kontakt



Melanie Scheibe

Projektleiterin MWAE

Referat 34 – Sektorenkopplung, Power-to-X,
Energieforschung

+49 331 866 1623

melanie.scheibe@mwae.brandenburg.de



Philipp Melzer

Projektleiter ce|co

+49 30 364 100 205

melzer@ceco.de