

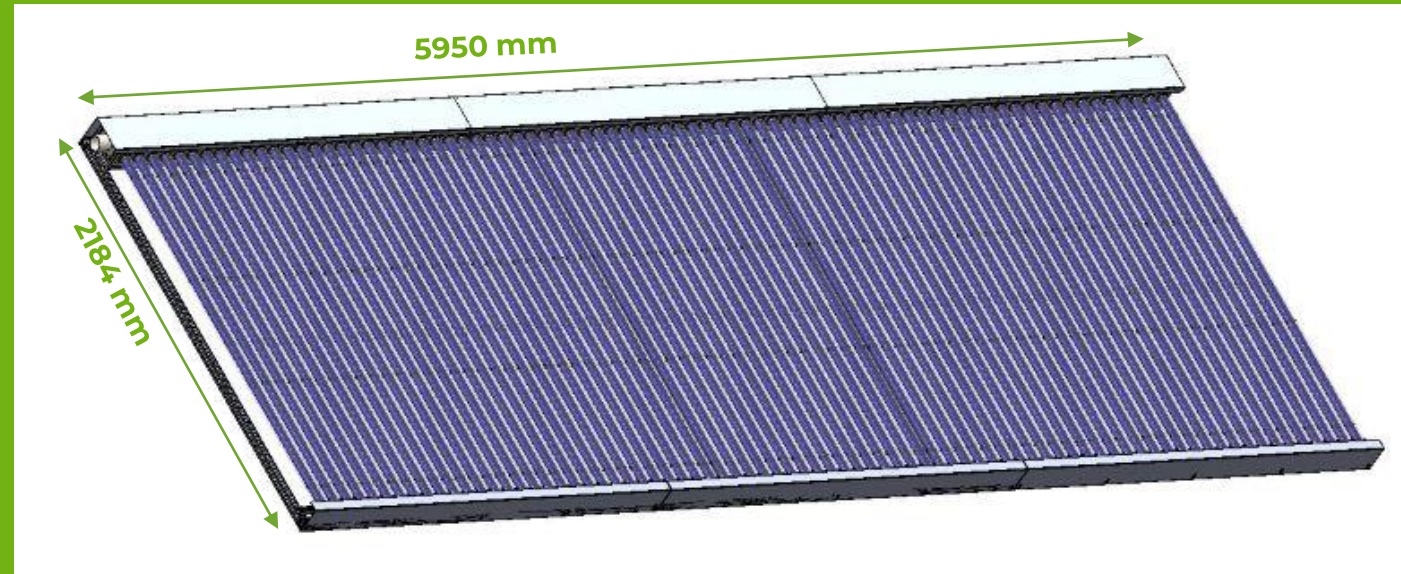
AKOTEC

- **Firmensitz: 16278 Angermünde**
- **Gegründet im Januar 2008**
- **Hersteller für hochwertige Voll-Vakuumröhrenkollektoren**
- **Eigene Entwicklung (Produkte und Maschinen)**
- **Über 30 Jahre Erfahrung für solarthermische Produkte durch Solarpionier und Gründer Reinhold Weiser**
- **Weltweiter Vertrieb**
- **Mehr als 30 Angestellte**



UNSER PRODUKT FÜR INNOVATIVE WÄRMENETZE:

Der MEGA Kollektor



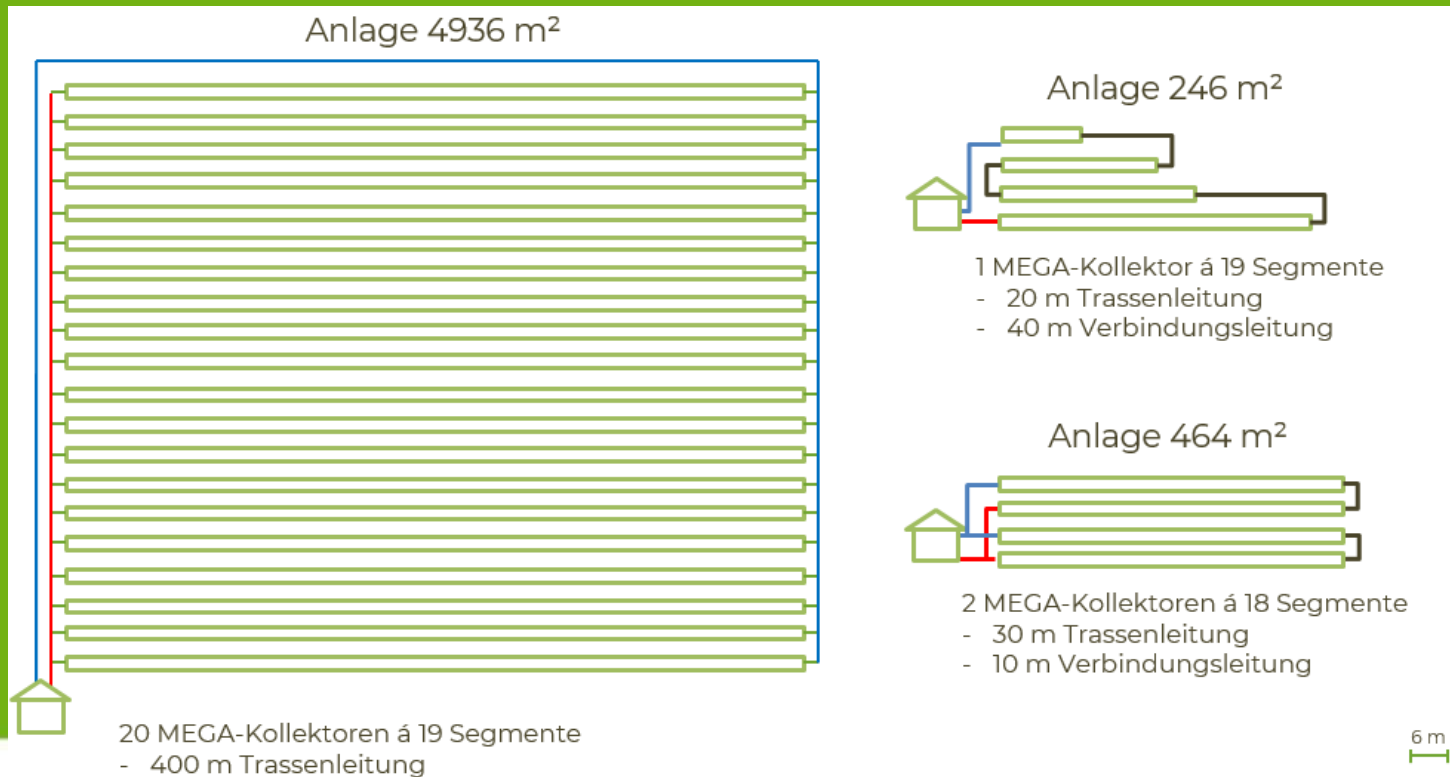
Technische Daten:

- Bruttofläche/Segment: 13m²
- Leistung/Segment: max. 8,2 kW
- Abschalttemperaturen: 120°C – 160°C
- Anbindung heat pipe: trocken
- Neigungswinkel: 10° bis 80°



MEGA VORTEILE: 100% CO₂-frei

- Geringerer Verrohrungsaufwand als große Felder mit Standardkollektoren
- 260m² kompaktes Kollektorfeld (und größer) mit nur 3m Kollektoranschlussleitung DN50 (VL&RL)
- Signifikante Reduzierung der Anschaffungskosten im Vergleich zu herkömmlichen Kollektorsystemen durch effiziente Montage, Installation und Wegfall von Sekundärverrohrung
- Vielfältig kombinierbar mit anderen Wärmeerzeugern (Holzvergaser, Wärmepumpen etc.)
- Effizienterer Anlagenbetrieb durch große und kompakte Kollektorfelder
- **Wärmegestehungskosten zwischen 3 bis 7 €C/kWh** (bei großen Feldern)



Solares Nahwärmenetz Neuruppin WK III

1. Bauabschnitt von 5

- 30er MEGA Kollektoranlage
- 390 m²
- 2.340 Röhren
- 184 kW
- 215,6 MWh/a

Alle Bauabschnitte

- Insgesamt 150er MEGA Kollektoranlage
- 1.949m²
- 11.700 Röhren
- 920 kW
- 1,18 GWh/a



Solares Heizkraftwerk Stadtwerke Horb am Neckar

- Schlüsselfertige Wärmenetze
- Alles aus einer Hand
 - Systemanalyse
 - Planung
 - Realisierung
 - Finanzierung
 - Energie-Contracting
- 186er MEGA Kollektoranlage
- 2.416 m²
- 14.508 Röhre
- 1.093 kW
- 1,29 GWh/a
- Kombi mit Holzvergaser
- 300 Haushalte angeschlossen

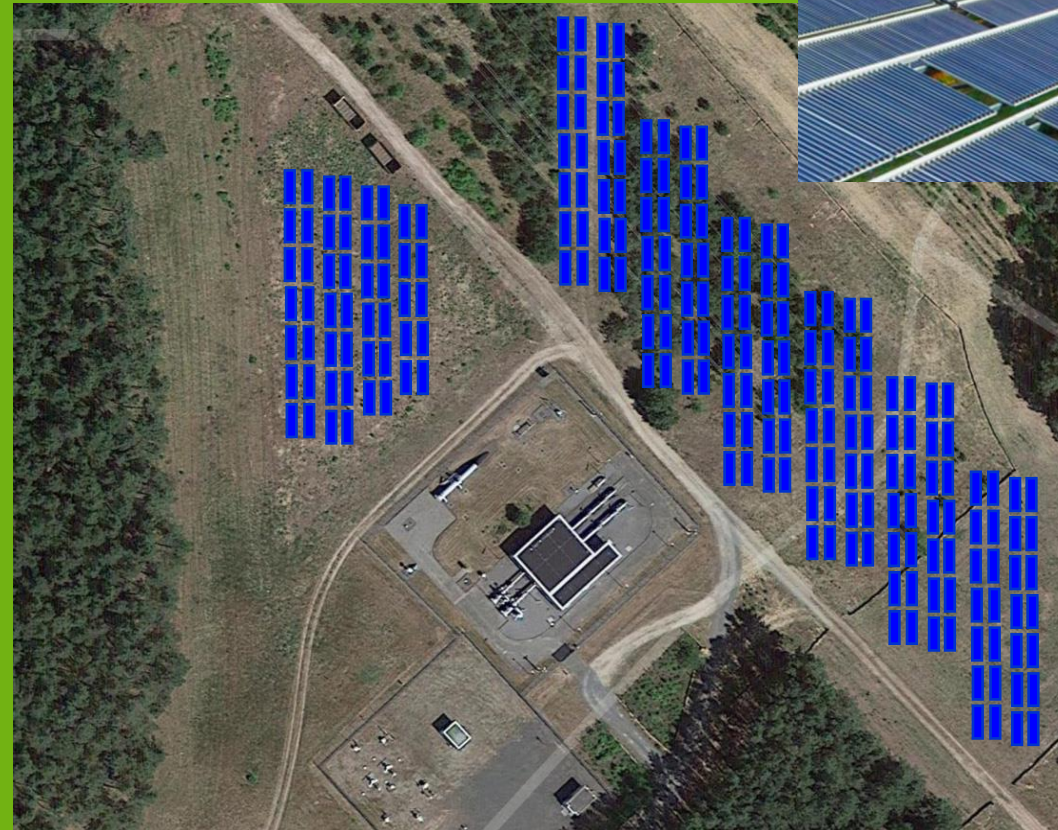


Solares Heizkraftwerk Stadtwerke Schönwald

- Schlüsselfertige Wärmenetze
- Alles aus einer Hand
 - Systemanalyse
 - Planung
 - Realisierung
 - Finanzierung
 - Energie-Contracting
- 220er MEGA Kollektoranlage
- 2.858 m²
- 17.160 Röhren
- 1.293 kW
- 1,53 GWh/a
- Kombi mit Holzhackschnitzel



GDRA Gasdruckregelanlage Kienbaum



- 165er MEGA Kollektoranlage
- 2.144 m²
- 12.870 Röhren
- 1.2588 kW
- 1,15 GWh/a

Vielen Dank für Ihre Aufmerksamkeit!



AKOTEC
S O L A R T H E R M I E