

GP JOULE

TRUST YOUR ENERGY.

Agenda

- **GP Joule im Überblick**
- Projekte im Bestand & Referenzprojekt eFarm
- Energiepark Lausitz
- Einfach Einstieg in den emissionsfreien Transportkilometer



Unsere Vision: 100% Erneuerbar



Geschäftsfelder

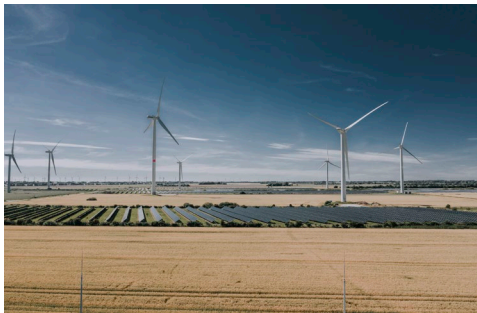
Wir arbeiten an der Zukunft.

Photovoltaik	Wind
Wasserstoffmobilität	E-Mobilität
Wärme	Sektorkopplung
Investition	Projektierung
Anlagenbau	Anlagen-Betriebsführung
Strom	Consulting



Aufbau der Wertschöpfungskette

Stromerzeugung



Von Beginn an nutzen wir ausschließlich Strom aus erneuerbaren Energien!



H2-Produktion



In unseren eigenen Anlagen wird aus grünem Strom grüner Wasserstoff!



Speicherung und Transport



In unseren mobilen Trailern wird der Wasserstoff sicher gespeichert und ist direkt abfahrbereit!



Nutzung und Vermarktung



Der grüne Wasserstoff wird an unseren Tankstellen an Busse, LKWs und PKWs vertankt!

Energiewende nur mit Verkehrswende

Warum Mobilität?

- Straßenverkehr ist für ca. 25 % aller CO₂-Emissionen verantwortlich₁
- Verkehrssektor nutzt nach wie vor ca. 95 % fossile Energieträger₂
- Hohe Visibilität
- Hohes Involvement der Bevölkerung
- Anwendungen sind verfügbar
- Gleiche Funktionalitäten, wie vergleichbare Fahrzeuge mit Verbrennungsmotoren (Hohe Reichweite, kurze Tankzeiten)

Grüner Wasserstoff ist elementar für eine erfolgreiche Verkehrswende!

₁ Statistisches Bundesamt, 2022

₂ Bundesverband Erneuerbare Energien, 2022



Agenda

- GP Joule im Überblick
- **Projekte im Bestand & Referenzprojekt eFarm**
- Energiepark Lausitz
- Einfach Einstieg in den emissionsfreien Transportkilometer



Blaupause eFarm: Deutschlands größtes grünes Wasserstoff-Mobilitätsprojekt im Betrieb

eFarm bildet die gesamte Wertschöpfungskette von der Erzeugung bis zur Nutzung des Grünen Wasserstoffs ab.



2 H₂ - Tankstellen
5 Produktionsanlagen
1,125 MW Gesamtleistung
100 % Grüner Wasserstoff
2 Brennstoffzellen Busse
35 PKW



Wasserstoffproduktionsstätte in Bosbüll, Nordfriesland



Mobiler 300 bar Wasserstoffspeicher

Dual Dispenser 350/700 bar

Verdichter mit 1.000 bar Hochdruckspeicher

Mitteldruckspeicher 500 bar

Wasserstofftankstelle Niebüll, Nordfriesland

Aktuelle Wasserstoffprojekte in Umsetzung

HY.Kiel

- 350 / 700bar Tankstelle
- 2 MW Elektrolyse

HY.Cochem.Cell

- 350 / 700bar Tankstelle
- 2 - 10 MW Elektrolyse

HY.City.Bremerhaven

- 350 / 700bar Tankstelle
- 2 MW Elektrolyse

HY.Waiblingen

- 350 / 700bar Tankstelle
- 2 MW Elektrolyse

H2NORD

- 350 / 700bar Tankstelle
- 2 - 10 MW Elektrolyse

Energiepark Weichs

- 350 / 700bar Tankstelle
- 2MW



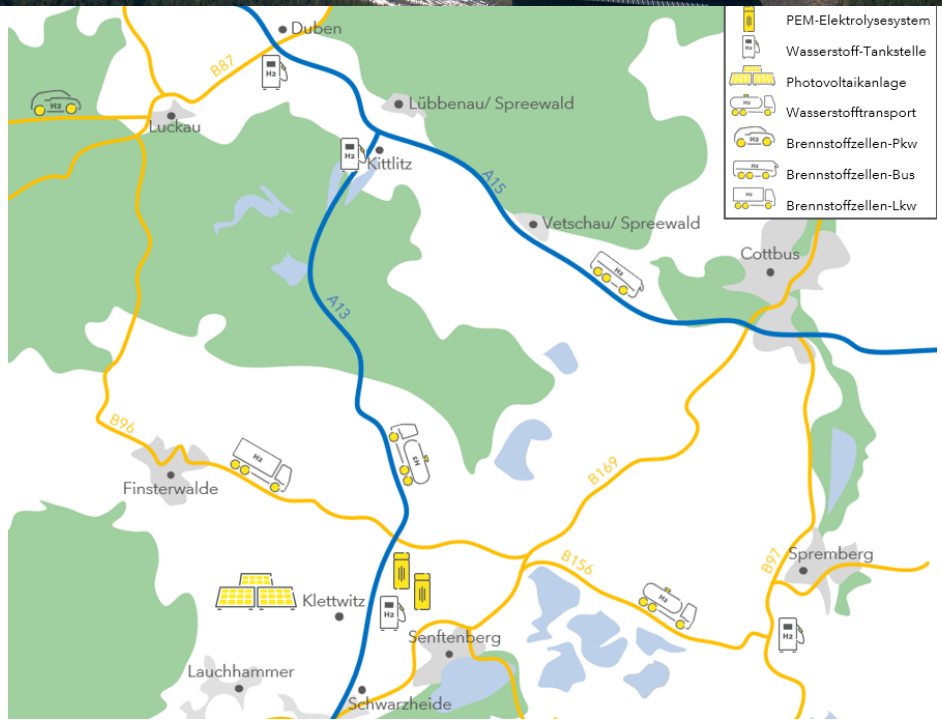
Agenda

- GP Joule im Überblick
- Projekte im Bestand & Referenzprojekt eFarm
- **Energiepark Lausitz**
- Einfach Einstieg in den emissionsfreien Transportkilometer



Energiepark Lausitz: Gemeinde Schipkau





hy.klettwitz

Wasserstoffproduktion und Tankstelle in Klettwitz:

- Q1 / 2022: Fördermittelakquise
- Q2 / 2023: Genehmigungserhalt
- Q3 / 2023: Baubeginn
- Q4 / 2023: Inbetriebnahme

Technische Parameter Wasserstofftankstelle:

- 350 / 700bar Abgabestelle (PKW, LKW, BUS)
- Betankungskapazität: bis zu 1.000kg/d

Abnehmer

- Busse (ÖPNV)
- LKW (Spedition, Logistik)
- Abfallsammelfahrzeuge
- PKW

Agenda

- GP Joule im Überblick
- Projekte im Bestand & Referenzprojekt eFarm
- Energiepark Lausitz
- **Einfach Einstieg in den emissionsfreien Transportkilometer**



GP JOULE schließt Rahmenvertrag über die Lieferung von 5.000 Brennstoffzellen LKW

„Die Nutzung von grünem Wasserstoff trägt maßgeblich zur Dekarbonisierung des Verkehrssektors bei - und die 5.000 nun gesicherten LKW sind wegweisend für die grüne Logistik von Morgen.“

- Ove Petersen



Sattelzugmaschine - 40t Gesamtzug

Achsformel: 4x2

Dauerleistung elektrisch: 240kW

Tankkapazität: >40kg 350bar

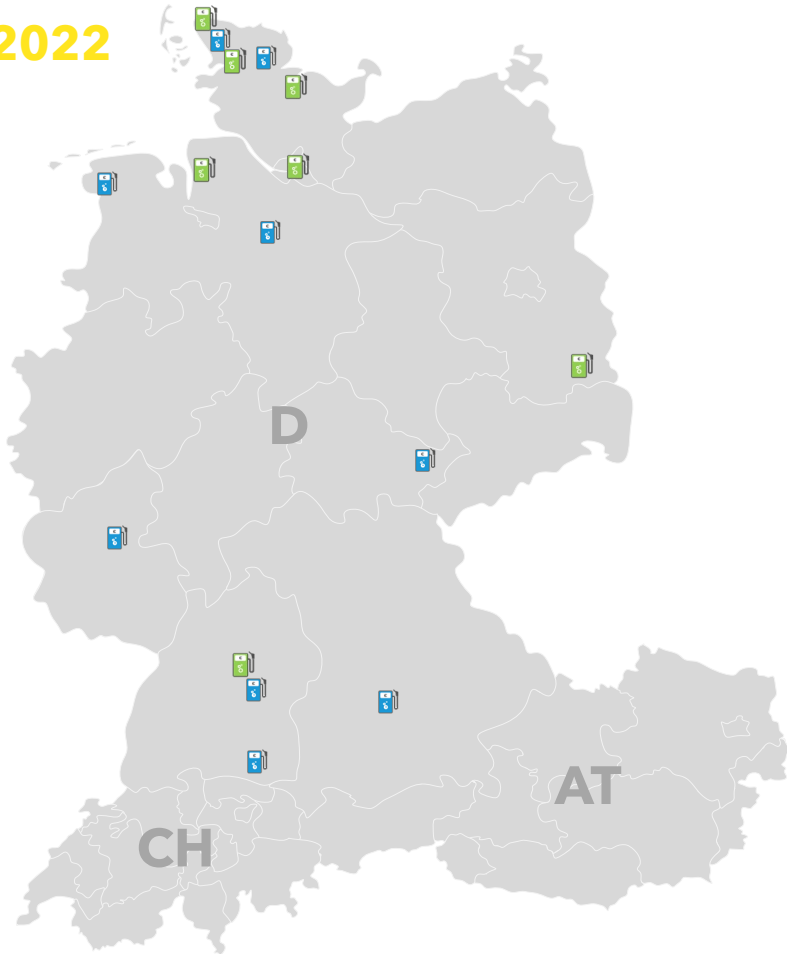
Reichweite: >450km

0g CO2 Emissionen

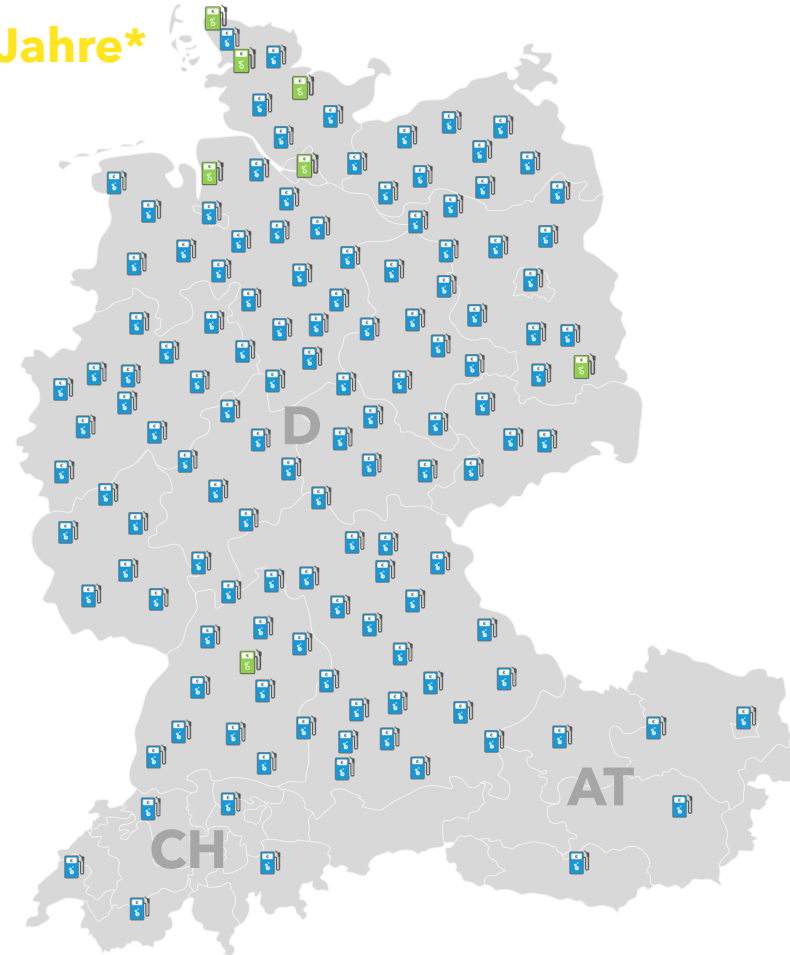
Wasserstofftankstellen Bestand und Planung

100% GRÜNER WASSERSTOFF

Status 2022



Status >5Jahre*



*schematische Darstellung

Der CO₂-freie Transport-Kilometer

Komplettangebot einfach mieten



Wasserstoff

- Regionale Produktion von 100% grünen Wasserstoff
- CO₂-freier Kraftstoff mit Nachweisbarkeit
- Unabhängigkeit von Kraftstofftransporten



Tankinfrastruktur

- Öffentliches Tankstellennetz für grünen Wasserstoff in Entwicklung
- Einfache LKW-Betankung in 15 Minuten für 500km Reichweite
- Neue Tankstellenorte in Kundennähe möglich



Fahrzeuge

- Modernste H₂-LKW mit emissionsfreien elektrischem Antrieb
- Full-Service inklusive Verschleiß, Wartung, Versicherung
- Mietmodell für planbare Kosten und Risiken – einfach starten!

Ihr Ansprechpartner bei GP JOULE HYDROGEN



Patrick Horst

Projektentwicklung Wasserstoff

p.horst@gp-joule.de

+49 151 59027987

GP JOULE

TRUST YOUR ENERGY.