

# KREISWERKE BARNIM



## Nutzung von H2-Sonderfahrzeugen zur Abfallentsorgung im Barnim

Christian Mehnert, Geschäftsführer Kreiswerke Barnim  
17. Oktober 2022 |

# Landkreis Barnim, Brandenburg

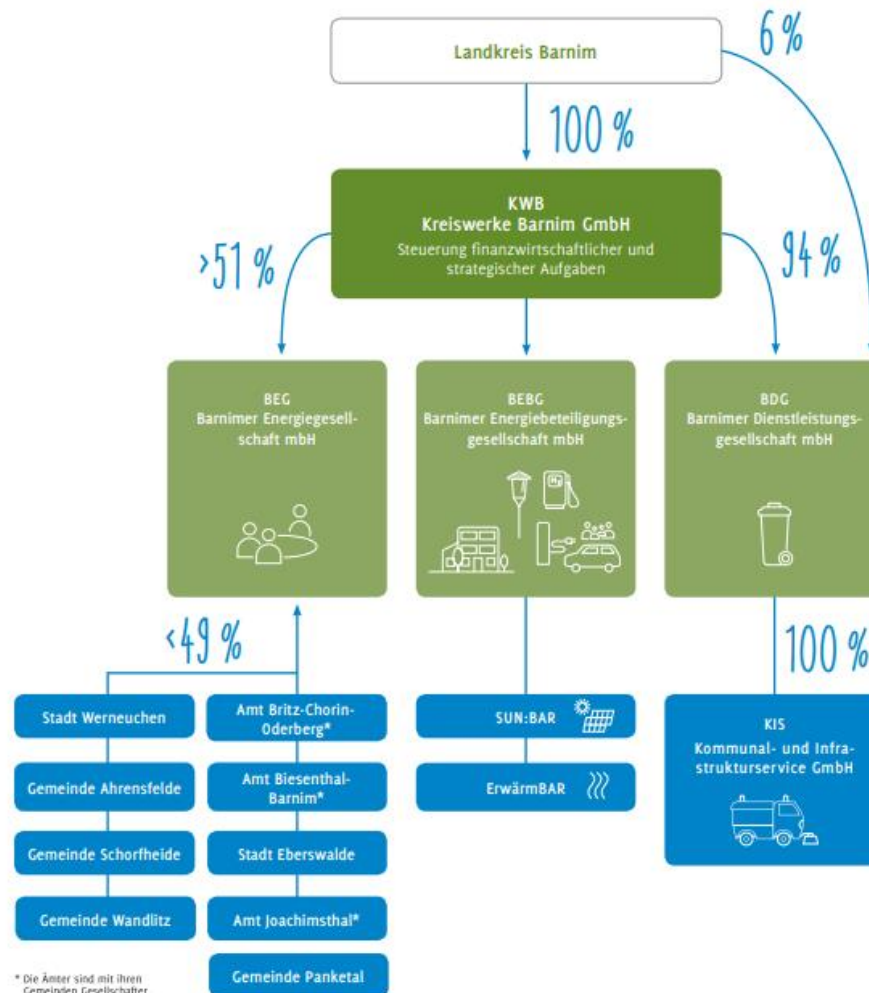


**Landkreis Barnim :** 1,480 km<sup>2</sup>  
**Einwohner:** 185.000

**Wichtige Städte:**  
Eberswalde (Kreisstadt) 40.999 EW  
Bernau 41.028 EW

**25 Gemeinden**

# Die Kreiswerke Barnim



# Aufgaben der Kreiswerke Barnim



**Abfall-  
entsorgung**  
LK Barnim

**Erwerb  
Stromnetze**



**Installation  
EE-Anlagen  
(PV, Wind)**

**Beratung  
Kommunen**



**BARshare**  
Kommunales  
Carsharing-  
Angebot

**Aufbau  
Ladeinfra-  
struktur für  
E-Fahrzeuge**

**Straßen-  
unterhaltung  
und  
Winterdienst**



**Bauherr für  
kommunale  
Immobilien**

**Energie-  
effizienz**  
LED  
Wärmelösungen



**Wasserstoff**

**164  
Mitarbeiter\*innen  
9 Azubis**



- Anzahl BDG-Fahrzeuge zum Einsatz im Barnim:

**40 / davon 30 Abfallsammelfahrzeuge**

- Anzahl gefahrener Kilometer pro Jahr:

**900.000**

- Jährlicher Kraftstoffverbrauch:

**520.000 Liter Diesel  
≈ 1.290 t CO<sub>2</sub>**



# Anreize zum Wechsel zu Wasserstoff

- **Null-Emissions-Strategie (Landkreis Barnim 2008)**
  - nachhaltige regionale Energieversorgung voranbringen
  - Energie effizient nutzen
  - Energie einsparen
  
- **Clean-Vehicles-Richtlinie (EU 2021)\*:**
  - Nutzung alternativer Kraftstoffe (Strom, Wasserstoff, Erdgas, synthetische Kraftstoffe, Biokraftstoffe) für LKW (öffentliche Dienstleistungsaufträge) über 3,5 t bis 31.12.2025 / Beschaffungsquote 10%, bis 31.12.2030 / Beschaffungsquote 15%
  
- **Nutzung vorhandener Förderkulisse**
  - z.B. Nationales Innovationsprogramm Wasserstoff- und Brennstoffzellentechnologie (NOW GmbH)
  - (betrifft z.B. auch Projekt Wasserstoffschiene Heidekrautbahn)
  - [www.wasserstoffschiene-heidekrautbahn.de](http://www.wasserstoffschiene-heidekrautbahn.de)

\* Gesetz zur Umsetzung der Richtlinie (EU) 2019/1161 vom 20. Juni 2019 zur Änderung der Richtlinie 2009/33/EG über die Förderung sauberer und energieeffizienter Straßenfahrzeuge sowie zur Änderung vergaberechtlicher Vorschriften (Clean Vehicles Directive, kurz CVD), veröffentlicht 14. Juni 2021 im Bundesgesetzblatt

# Bisherige Handlungsschritte



Fördermittelübergabe H<sub>2</sub>-  
Abfallsammelfahrzeuge.  
(Mai 2021)

## Schrittweise Modernisierung des Fuhrparks

- jährlich werden ca. 3-4 LKW erneuert  
Lieferung von 4 H<sub>2</sub>- Abfallsammelfahrzeugen 2022/2023

→ **BDG = der erste Entsorger im Land Brandenburg mit H<sub>2</sub>-Abfallsammelfahrzeugen**

## Errichtung notwendiger Infrastruktur

- Bau einer **Werkstatt** für H<sub>2</sub>-Busse und H<sub>2</sub>-Abfallsammelfahrzeuge (in Kooperation mit der Barnimer Busgesellschaft mbH)
- Errichtung zweier betriebsinterner **H<sub>2</sub>-Tankstellen** im Raum Bernau (Betankung von H<sub>2</sub>-Bussen und H<sub>2</sub>-Abfallsammelfahrzeugen)
- Planung und Errichtung öffentlicher **H<sub>2</sub>-Tankinfrastruktur**

→ **Ziel: Betankung ausschließlich mit grünem Wasserstoff aus Windstrom und Strom aus Photovoltaik**



- **Planung und Vorbereitung von EE-Anlagen mit H<sub>2</sub>-Elektrolyseuren**  
regionale Autarkie des Barnims in der Treibstoffbeschaffung  
Schaffung einer ortsnahen Logistik
- **H<sub>2</sub>-Umbau von Fahrzeugen (LKW, Gabelstapler, Radlader, Schlepper)**  
Nutzung vorhandener Ressourcen

## Ausblick:

- **Wenig vorhandene Erfahrung zur Orientierung**
- **Kostenintensiver Einkauf und Unterhaltung /  
Bereitschaft zu hohen Investitionen notwendig**
- **Weitere Anreize innerhalb der Förderlandschaft sind notwendig  
(u.a. zur Deckung der entstehenden Folgekosten)**





# KREISWERKE BARNIM

