

# EUREF-Campus Berlin und REGIOGRÖÖN Die Kooperation für innovative Energieprodukte

**REGIOGRÖÖN**  
Mein Strom kommt von hier.



Zukunftsorientierte Energie  
von REGIOGRÖÖN



DER EUREF-CAMPUS  
EIN ZUKUNFTSORT

# Wer ist REGIOGRÖÖN?



- Energieversorgungsunternehmen
- geführt als Plattform für erneuerbare Erzeuger
- ausschließlich Strom aus 100% erneuerbarer Energie (Wind, Photovoltaik, Biomasse und deutsche Wasserkraftanlagen).
- Kein Grünstrom sondern echter Strom aus erneuerbaren Anlagen und überall regional.
- zusätzliche Leistungen in den Bereichen Direktvermarktung und BKM durch unsere Servicepartner.
- Hauptsitz ist in Medelby bei Flensburg. Wir haben Niederlassungen in Potsdam und in Cottbus.

# EURREF Campus Brelin



- Stadtquartier mit 5,5 Hektar Fläche
- Mehr als 150 Unternehmen, Verbände und Forschungseinrichtungen
- 3.500 Beschäftigte auf dem Campus
- **Seit 2014 erfüllt der EUREF Campus bereits die Co2 Klimaziele des Jahres 2050**

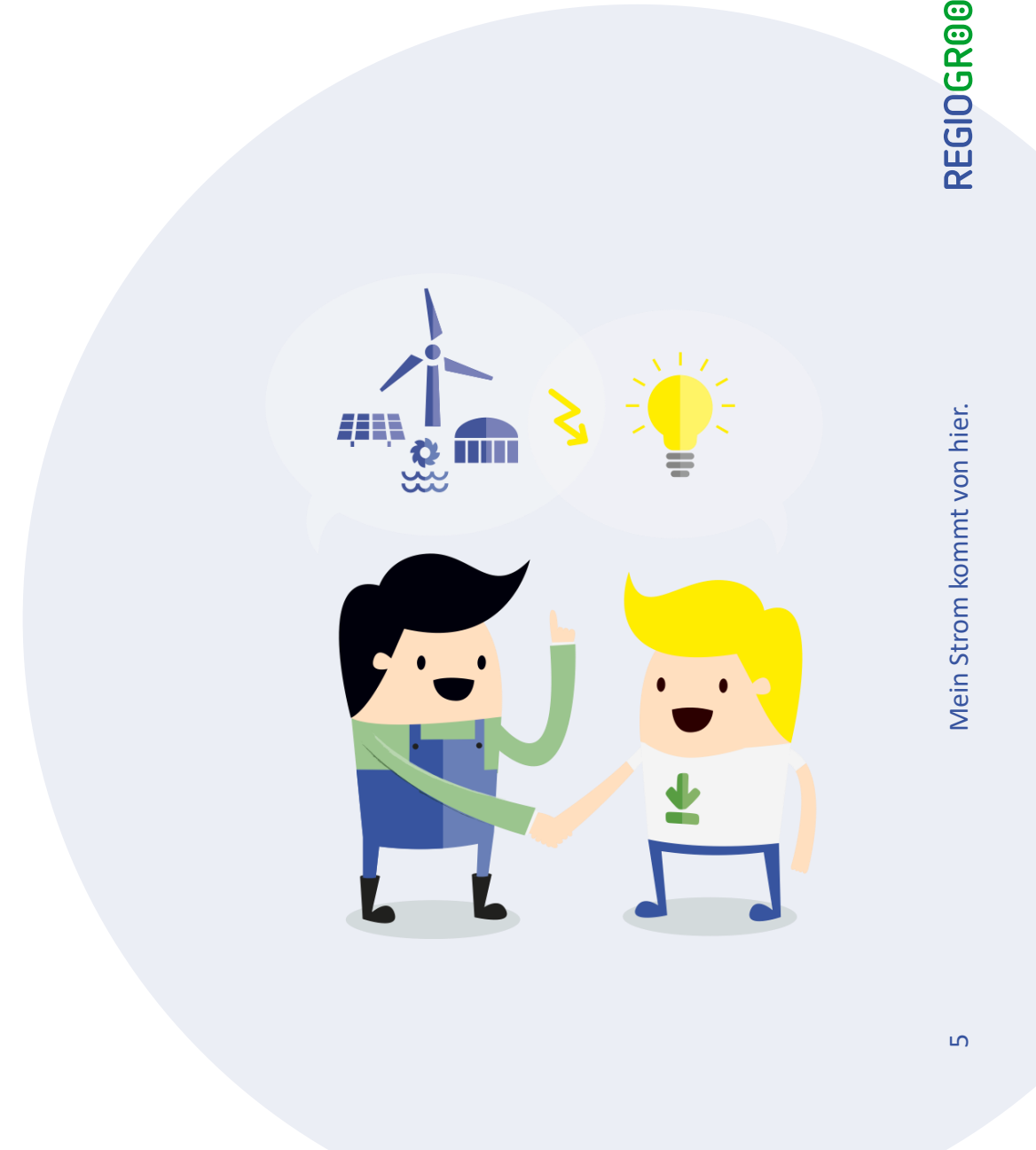


# Situation bei Projektstart

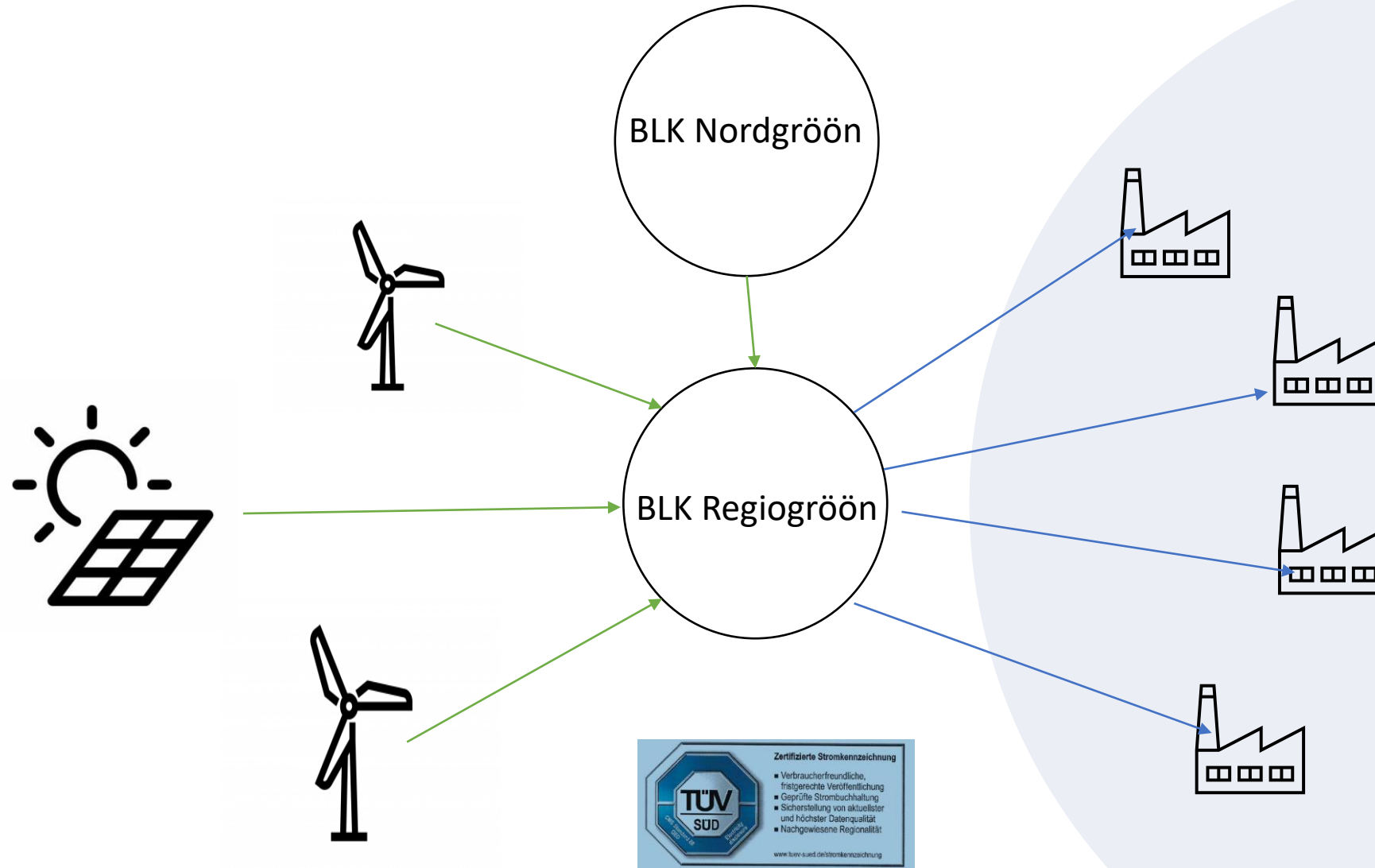
- Zentrale Aspekte der nachhaltigen Entwicklung auf dem Campus waren zuvor die Bereiche der Kälte- und Wärmeversorgung
- Mit dem **Regiogröön Projekt** erfolgt der nächste Schritt in Richtung **nachhaltiger Stromversorgung** a
- **Gibt es die Möglichkeit der Versorgung mit Strom direkt aus erneuerbaren Anlagen also „echten“ Grünstrom ohne Verwendung von „grüngewaschenem“ Strom?**
- Zentrale Aspekte des Stromproduktes
  - Sortenreinheit des gelieferten Stroms
  - Zeitgleichheit von Erzeugung und Verbrauch
  - Abstimmung mit Smartmeter Rollout Stromnetz Berlin
  - Zeitvariable Tarife
  - Visualisierung von Stromherkunft und Verbrauch

# EUREF Campus Berlin

Technisch	Qualitativ
<b>Strom Bedarf 2020/2021</b> Ca. 4 GWh/a SLP und RLM	<b>Zeitgleichheit</b> ¼ Stundenschärfe und Nachweis der Zeitgleichheit
<b>Zukünftiger Strombedarf</b> Ca. 6 GWh/a IMSys	<b>Sortenreinheit</b> 100%ige Versorgung aus Anlagen gem. §3 (1) EEG
<b>Abnehmerstruktur</b> Büros, Restaurants, Hotel, Ladesäulen	<b>Nachhaltigkeit</b> Ausschluß der Nutzung von Zertifikaten
<b>Visualisierung</b> der Verbräuche und Herkunft des Stroms im Showroom	Datenbereitstellung Herkunft durch Regiogröön

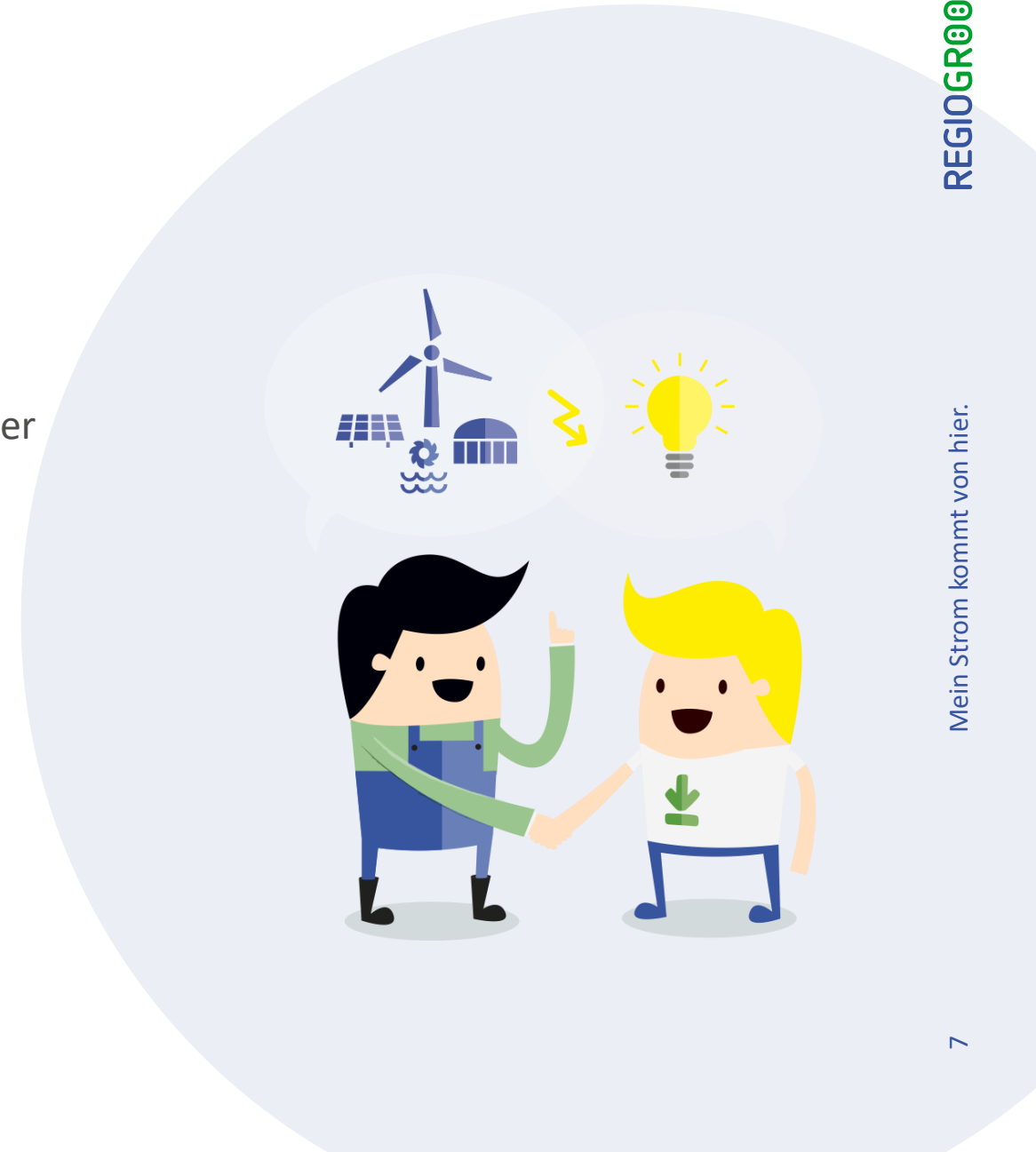


# Gibt es die Möglichkeit der Versorgung mit echtem GrünStrom direkt aus erneuerbaren Anlagen ohne Verwendung von „grüngewaschenem“ Strom?



# Aufgaben und Stepstones

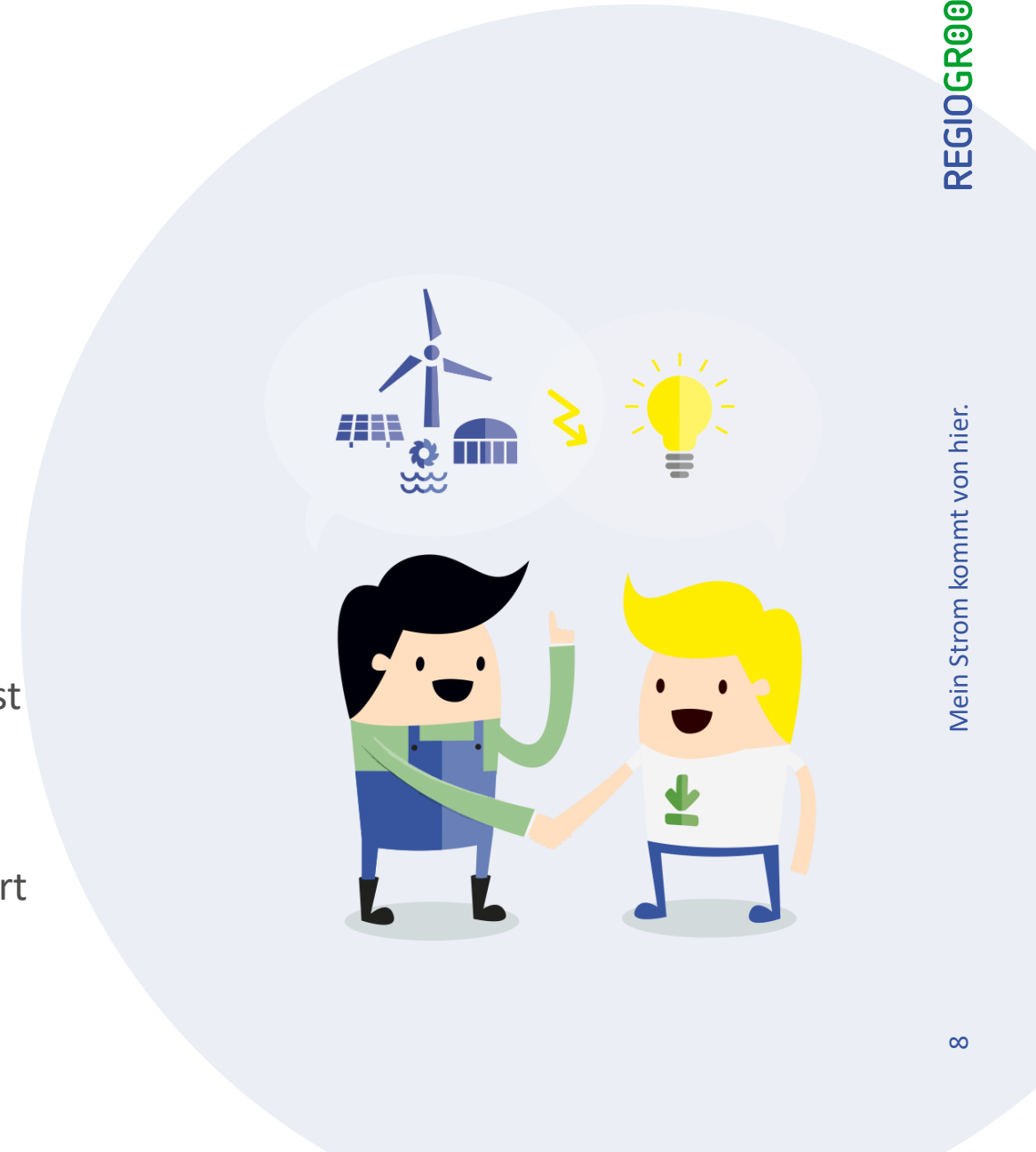
- Start des Projektes April 2020
- Abstimmung mit Stromnetz Berlin wg. Pilotprojekt Smartmeter
- Angebot eines Überbrückungstarifs SLP auf Fixpreis Basis
- Umstellung der Lieferstellen auf variable Tarife sukzessive nach Umstellung auf Smartmeter
- Angebot RLM von Beginn an mit variablen Konditionen



# REGIOGRÖÖN und EUREF Energy

## unser erstes Produkt

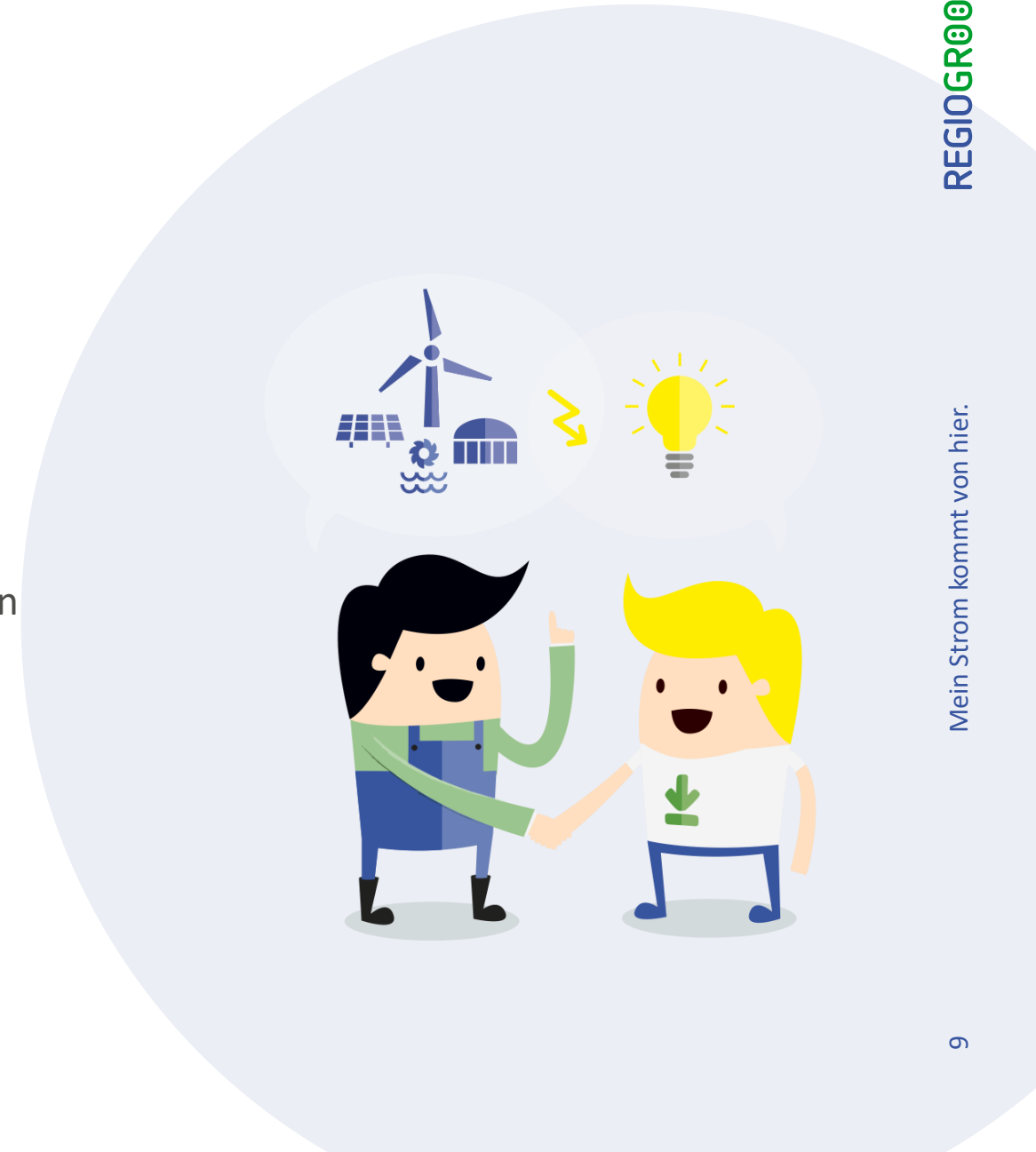
- Stromlieferung zu 100% aus EEG Anlagen. (Graustrom)
- Stromkennzeichnung über TÜV Süd zertifiziert
- Physische Lieferung ausschließlich mit Strom aus regenerativen Anlagen in unserem Bilanzkreis.
- Etwaige Ausgleichsenergie aus einem Bilanzkreis, der ebenfalls ausschließlich aus regenerativen Anlagen gespeist wird.
- Variable Bepreisung auf Basis des EPEX Spotmarktes
- Zeitgleichheit von Erzeugung und Verbrauch wird visualisiert





# Aktuelle Situation

- Belieferung von rund 2,6 GWH von 4 GWH
- Davon 2,2 GWH als variable Tarife
- Zum 01.01.2022 werden 100% der Lieferstellen in variable Tarife überführt sein.
- RLM Spotmarktplus-Modell  
Bepreisung des individuellen Lastgangs mit den jeweiligen Spotmarktpreisen zzgl. einer vereinbarten Service Fee
- SLP
  - Standardzähler: Berechnung auf Basis H0/G0
  - Smartmeter: Berechnung auf Basis der individuellen Lastgangdaten analog RLM



# Strom von REGIOGRÖÖN aus Kundensicht

## Was haben Unternehmen davon?



- aktiver Beitrag zum Klimaschutz, 100% Strom aus EE.
- Direkte Unterstützung der Erzeuger erneuerbarer Energien.
- Kostentlastung durch Nutzung der Informationen aus Smartmetern. Verlagerung von Verbräuchen, Netzentlastung
- Mögliche Preisvorteile durch Nutzung des kurzfristigen Spotmarktes
- 100% Kostentransparenz vom ersten Tag an.

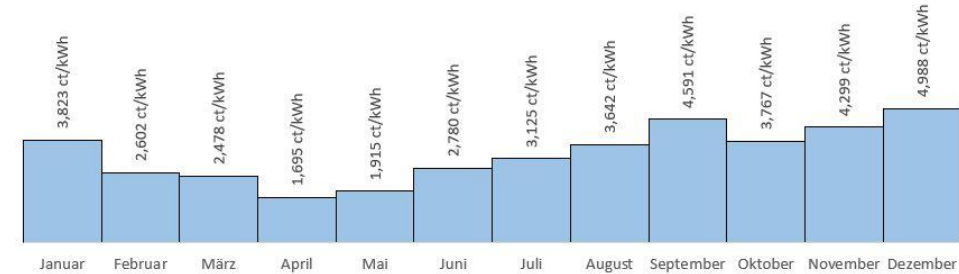
# Strom von REGIOGRÖÖN aus Kundensicht

## Was haben wir als Unternehmen davon?



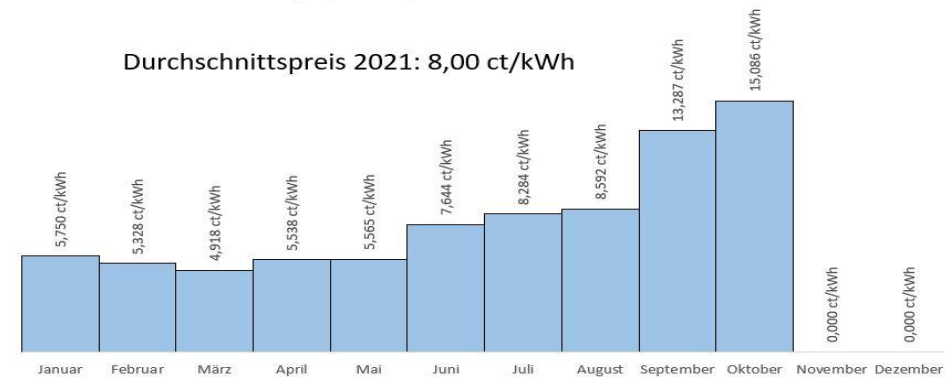
Energiepreise Spot 2020 für Gewerbekunden

Durchschnittspreis 2020: 3,33 ct/kWh



Energiepreise Spot 2021 für Gewerbekunden

Durchschnittspreis 2021: 8,00 ct/kWh



# Fazit

- Regionaler Grünstrom direkt aus einem erneuerbaren Bilanzkreis ist realisierbar
- Variable Tarife haben eine gute Chance und ermöglichen die Kopplung von Verbrauch und Erzeugung
- Variable Tarife sind für Versorger und Kunden gleichermaßen interessant
- Möglichkeit der Einsparung durch variablen Tarif selbst und durch Verlagerung des eigenen Verbrauches.
- Entlastung der Netze
- uvm.
- Ihre Fragen..... ??





# Gemeinsam für die Energiewende

Detlef Fischer  
Regiogröön GmbH & Co. KG  
Gregor-Mendel-Str. 36/37  
14469 Potsdam  
Tel.: 0331/273 713 75  
Mobil: 0176/616 409 08  
df@regiograoon.de



**DER STROM  
IN DEINER NÄHE**

**REGIOGRÖÖN**  
Mein Strom kommt von hier.